

3.7.14 Flanschen

Blindflansch mit Gewindebohrung

Typ X IG



Produktmerkmale

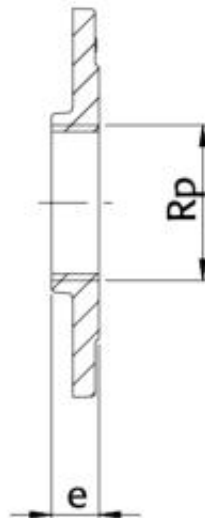
- Aus duktilem Gusseisen
- Innen und aussen bituminiert
- SVGW-zertifiziert

Verbindungen & Zubehör

- Flanschverbindung ▶ 4.3.1 / ▶ 4.3.2

Auf Anfrage

- Erhältlich bis DN 1200
- Höhere Drücke
- Andere Gewindebohrungen
- Vollschutz etec®-Email
- Vollschutz Epoxy-Pulverbeschichtung nach den Richtlinien der GSK



Artikel-Nr.	DN	PN	SP	e	kg	NPNr.
X40 3/4	40	10/16	3"	22.0	3.0	-
X40 1	40	10/16	1"	22.0	3.0	-
X50 3/4	50	10/16	3"	22.0	3.5	-
X50 1	50	10/16	1"	22.0	3.5	-
X65 3/4	65	10/16	3"	22.0	4.0	-
X65 1	65	10/16	1"	22.0	4.0	-
X80 3/4	80	10/16	3"	16.0	4.0	-
X80 1	80	10/16	1"	16.0	4.0	-
X80 2	80	10/16	2"	30.0	4.0	-
X100 1	100	10/16	1"	16.0	4.6	-
X100 1 1/4	100	10/16	1 1/4"	16.0	4.6	-
X100 1 1/2	100	10/16	1 1/2"	16.0	4.6	-
X100 2	100	10/16	2"	36.0	4.6	-
X125 1	125	10/16	1"	16.0	6.0	-
X125 1 1/4	125	10/16	1 1/4"	16.0	6.0	-
X125 1 1/2	125	10/16	1 1/2"	16.0	6.0	-
X125 2	125	10/16	2"	36.0	6.0	-
X150 1	150	10/16	1"	16.0	7.6	-
X150 1 1/4	150	10/16	1 1/4"	16.0	7.6	-
X150 1 1/2	150	10/16	1 1/2"	16.0	7.6	-
X150 2	150	10/16	2"	36.0	7.6	-

a

Artikel-Nr.	DN	PN	SP	e	kg	NPNr.
X200 10 1	200	10	1"	17.0	11.4	-
X200 16 1	200	16	1"	17.0	11.4	-
X200 10 1 1/4	200	10	1 1/4"	17.0	11.4	-
X200 16 1 1/4	200	16	1 1/4"	17.0	11.4	-
X200 10 1 1/2	200	10	1 1/2"	17.0	11.4	-
X200 16 1 1/2	200	16	1 1/2"	17.0	11.4	-
X200 10 2	200	10	2"	36.0	11.4	-
X200 16 2	200	16	2"	36.0	11.4	-
X250 10 1	250	10	1"	19.0	17.2	-
X250 16 1	250	16	1"	19.0	17.2	-
X250 10 1 1/4	250	10	1 1/4"	19.0	17.2	-
X250 16 1 1/4	250	16	1 1/4"	19.0	17.2	-
X250 10 1 1/2	250	10	1 1/2"	19.0	17.2	-
X250 16 1 1/2	250	16	1 1/2"	19.0	17.2	-
X250 10 2	250	10	2"	36.0	17.2	-
X250 16 2	250	16	2"	36.0	17.2	-

Artikel-Nr.	DN	PN	OP	e	h _h	MPK-Nr.
X300 10 1	300	10	1*	20,5	25,0	-
X300 16 1	300	16	1*	20,5	25,0	-
X300 10 1 1/4	300	10	1 1/4*	20,5	25,0	-
X300 16 1 1/4	300	16	1 1/4*	20,5	25,0	-
X300 10 1 1/2	300	10	1 1/2*	20,5	25,0	-
X300 16 1 1/2	300	16	1 1/2*	20,5	25,0	-
X300 10 2	300	10	2*	20,5	25,0	-
X300 16 2	300	16	2*	20,5	25,0	-
X350 10 1 1/2	350	10	1 1/2*	20,5	30,5	-
X350 16 1 1/2	350	16	1 1/2*	22,5	34,5	-
X350 10 2	350	10	2*	20,5	30,5	-
X350 16 2	350	16	2*	22,5	34,5	-
X400 10 1 1/2	400	10	1 1/2*	20,5	38,0	-
X400 16 1 1/2	400	16	1 1/2*	22,5	46,0	-
X400 10 2	400	10	2*	20,5	38,0	-
X400 16 2	400	16	2*	22,5	46,0	-
X500 10 1 1/2	500	10	1 1/2*	22,5	56,0	-
X500 16 1 1/2	500	16	1 1/2*	27,5	79,0	-
X500 10 2	500	10	2*	22,5	56,0	-
X500 16 2	500	16	2*	27,5	79,0	-
X600 10 1 1/2	600	10	1 1/2*	25,0	86,0	-
X600 16 1 1/2	600	16	1 1/2*	31,0	123,0	-
X600 10 2	600	10	2*	25,0	86,0	-
X600 16 2	600	16	2*	31,0	123,0	-

Alle Masse in mm - Änderungen vorbehalten