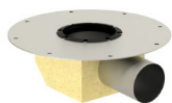


Gully 157 mehrteilig ohne Geruchsverschluss, Ablaufkörper waagrecht DN 70 mit Isolierkörper

- gemäss SN EN 1253, SIA 271 SN EN 124 und SSIV-Richtlinien
- Klebeflansch 150 mm
- Geruchsverschluss
- grosse Sicherheit der Dichtigkeit, da hohe Einstecktiefe
- übertrifft die Anforderungen von Q-Plus
- Edelstahl, Werkstoff 1.4301
- Haltering
- mehrteilig
- mit Isolierkörper

Art.Nr.	kg	DN	Stutzenneigung	Geruchsverschluss	Isolierkörper	Flansch	Haltering
445490	5,3	DN 70	waagrecht	ohne	mit	Klebeflansch 150 mm	Haltering
445497	5,6	DN 90	waagrecht	ohne	mit	Klebeflansch 150 mm	Haltering



Gully 157 mehrteilig ohne Geruchsverschluss, Ablaufkörper waagrecht DN 100 mit Isolierkörper

- gemäss SN EN 1253, SIA 271 SN EN 124 und SSIV-Richtlinien
- Klebeflansch 150 mm
- Geruchsverschluss
- grosse Sicherheit der Dichtigkeit, da hohe Einstecktiefe
- übertrifft die Anforderungen von Q-Plus
- Edelstahl, Werkstoff 1.4301
- Haltering
- mehrteilig
- mit Isolierkörper

Art.Nr.	kg	DN	Stutzenneigung	Geruchsverschluss	Isolierkörper	Flansch	Haltering
445498	5,6	DN 100	waagrecht	ohne	mit	Klebeflansch 150 mm	Haltering