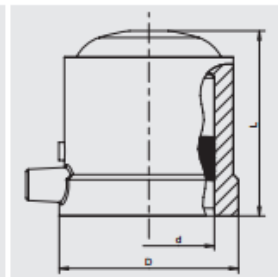


K**Kappe für Druckanbohrarmaturen**

Mit freiliegenden Heizwendeln zur optimalen Wärmeübertragung, grosser Einstecktiefe, breiter Schweisszone sowie schmelzflussverhindernder kalter Zone.

PE 100 SDR 11**Maximal zulässiger Betriebsdruck 16 bar (Wasser)/5 bar (Gas)**

d	Best.-Nr.	Lagerstatus	VE	PE	D	L	Gewicht kg/St.	NPK
50	612310	1	30	960	69	72	0,110	-