

Uponor Siccus Wärmeleitlamelle

zur Montage auf der Siccus Verlegeplatte, für die gleichmässige Wärmeverteilung und zur Befestigung der Uponor PE-Xa Rohre 14 x 2 mm sowie Uponor MLCP RED Flächenheizungsrohre 14 x 1.6 mm, mit 2-facher Vorstanzung zum einfachen Kürzen.

Werkstoff: Aluminium

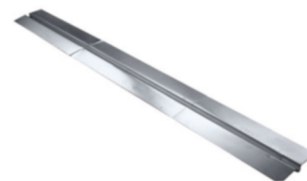
Lamellendicke: 0.45 mm



Materialbedarf:

Verlegeart Va 15 = 5.6 Stk./m²

Verlegeart Va 22.5 = 3.7 Stk./m²

Verlegeart Va 30 = 2.8 Stk./m²



Orig. Nr.	l mm	b mm	Gewicht kg	 Stück	 Stück		CHF Stück
1005486	1180	120	0.22	48	768	31317-0017	7.35