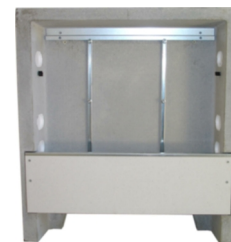






BKK Verteilerschrank Leichtbeton Typ Swiss

Einbauschränk für Heizungs- und Sanitärverteiler aus Leichtbeton für Unterputzmontage.

- vormontierte C-Profilschiene zur Befestigung der Verteiler
- beidseitige Aussparungen ausgelegt für Verteiler mit Achsabstand von 185mm-225mm zur Durchführung der Leitungen bis 5/4" lassen sich einfach ohne Werkzeug durchstossen
- Wartungsöffnung wahlweise mit Höhe 440mm resp. 535mm - einfach vor Ort durch wenige Handgriffe ohne zusätzlichem Werkzeug auszuführen (siehe Installationsanleitung)
- die Lage der seitlichen Aussparungen lässt 2 unterschiedliche Verteiler-Positionen zu
- die variable Wartungsöffnung bietet zusammen mit den 2 möglichen Verteiler-Positionen maximale Funktionalität und optimale Ausnützung der Platzverhältnisse und lässt so unterschiedlichste Konfigurationen zu (Beispiele siehe Rückseite)
- demontierbare Frontblende aus verzinktem Stahlblech mit Quarzsandbeschichtung für optimalen Haftgrund
- garantierte Flächenlast 2000kg
- Brandschutzklasse A nach DIN 4102 (BKZ 6 nicht brennbar)
- Luftschalldämmung EN ISO 140-3, $R_w=45dB$ (von der EMPA geprüft)
- grösster Kasten <50kg -> kann und darf mit 2 Personen ohne Kran gesetzt werden



Orig. Nr.	Typ	Aussen Breite mm	Innen Breite mm	Gewicht kg	 Stück	 Stück		CHF Stück
12252	500	537	435	30	1	6	31310-0159	419.40
12253	700	737	635	35	1	6	31310-0160	449.55
12254	900	937	835	38	1	6	31310-0161	488.80
12255	1000	1037	935	42	1	6	31310-0162	512.20
12256	1160	1217	1115	44	1	6	31310-0163	589.40