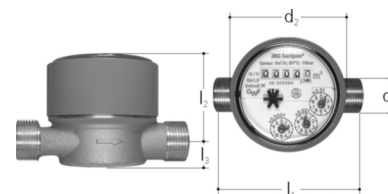


**JRG Sanipex Wasserzähler für Warmwasser 5450**

für Warmwasser bis 90 °C und Qn 1.5 m³/h aus Messing, Zählerkopf rot, aus Kunststoff, 360° drehbar, Grobsieb am Zählereingang, Einstrahl-Flügelradzähler, Volltrockenläufer mit Magnetübertragung, Zählerkopf darf nur nach oben oder seitlich eingebaut werden, max. Betriebsdruck 16 bar, max. Prüfdruck 25 bar, es dürfen ausschliesslich Original-Dichtungen vom Hersteller oder JRG Sanipex Verteilerdichtungen (AFM 34\*) verwendet werden, für Warmwasser: rot.

\* AFM 34 Dichtungen dürfen nicht geölt oder gefettet werden.



JRG-Nr.	Orig. Nr.	DN	d1 Zoll	d2 mm	l1 mm	l2 mm	l3 mm	Gewicht kg	NPK-Nr.	☞ Stück	CHF Stück
5450.120	351513302	15	3/4	74	110	55	17	0.57	652.133	1	32105-0152 154.95
5450.020	351513301	20	1	74	110	55	17	0.72	652.134	1	32105-0150 154.95