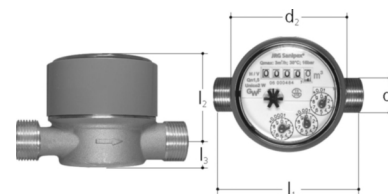


**JRG Sanipex Wasserzähler für Kaltwasser 5450**

für Kaltwasser bis 30 °C und Qn 1.5 m³/h aus Messing, Zählerkopf blau, aus Kunststoff, 360° drehbar, Grobsieb am Zählereingang, Einstrahl-Flügelradzähler, Volltrockenläufer mit Magnetübertragung, Zählerkopf darf nur nach oben oder seitlich eingebaut werden, max. Betriebsdruck 16 bar, max. Prüfdruck 25 bar. SVGW registriert, es dürfen ausschliesslich Original-Dichtungen vom Hersteller oder JRG Sanipex, Verteilerdichtungen (AFM 34\*) verwendet werden, für Kaltwasser: blau.

\* AFM 34 Dichtungen dürfen nicht geölt oder gefettet werden.



JRG-Nr.	Orig. Nr.	DN	d1 Zoll	d2 mm	l1 mm	l2 mm	l3 mm	Gewicht kg	Stück	Stück	CHF Stück
5450.110	351513402	15	3/4	74	110	55	17	0.73	1	10	32105-0151 154.95
5450.010	351513401	20	1	74	110	55	17	0.73	1		32105-0149 154.95