



Hawle Einbauschlaufe mit Schraubmuffe 5345 Gas



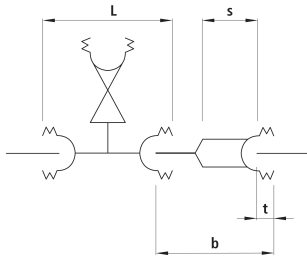
Anwendung: Zum nachträglichen Einbau von sämtlichen Schraubmuffen-Armaturen und Formstücken in bestehende Leitungen.

Achtung:
s = Schlaufmass

t = Norm-Muffentiefe

Gehäuse und Schraubring EN-GJS-400 (GGG 40) DIN28601. EWS-beschichtet nach RAL GSK bis 40 °C. Dichtungen NBR Duo-Gummi mit KTW und SVGW / DVGW Zulassungen.

maximaler Betriebsdruck 5 bar



Lief.-Nr.	DN mm	L mm	s mm	t mm	Art.-Nr.
5345080000	80	550	270	85	33211-0946
5345100000	100	580	275	90	33211-0947
5345125000	125	615	280	90	33211-0948
5345150000	150	615	280	95	33211-0949
5345200000	200	710	340	100	33211-0950

2596